

Lateien met spouwafsluiting

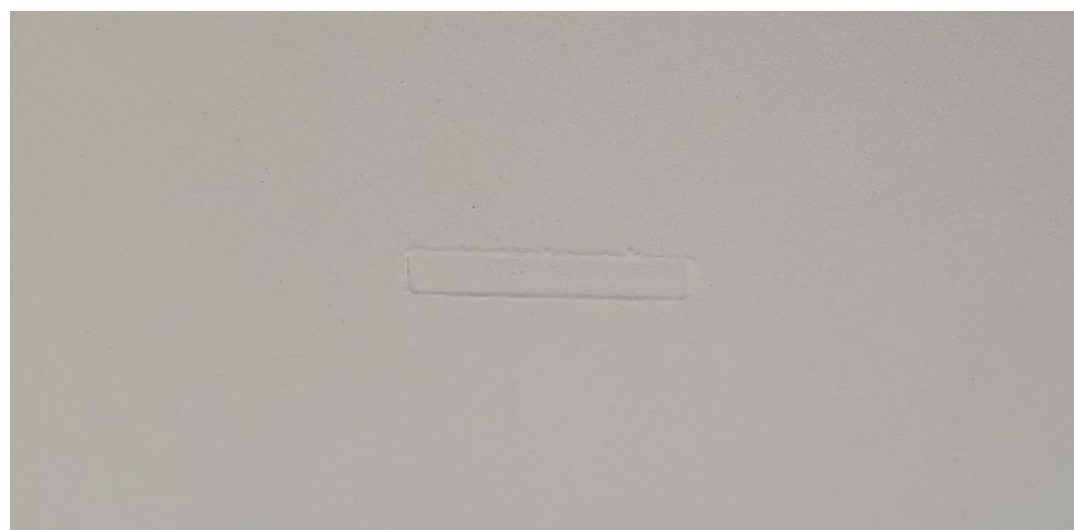
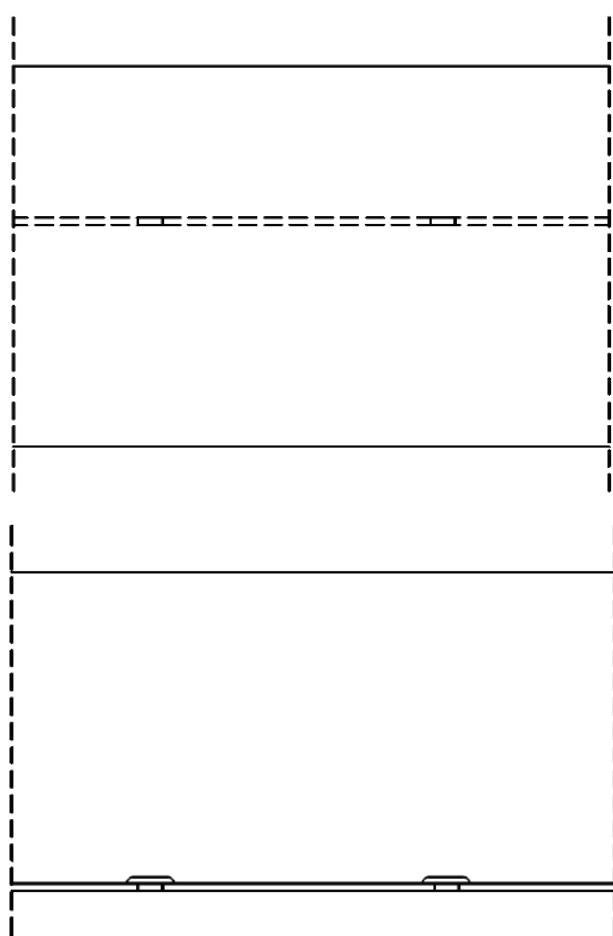
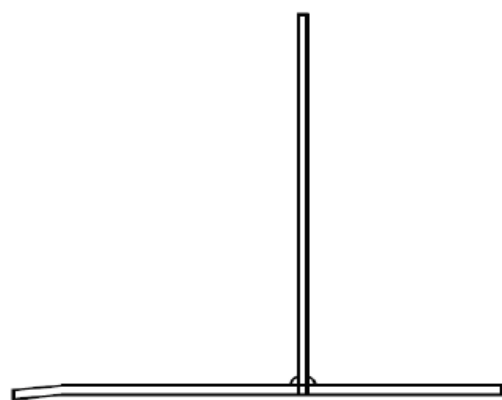


Spouwafsluiting met vlakke onderplaat



Getest volgens NEN EN 845-10

Discontinuu verzinkt staal.
Een 50 jaar levensduur
verwachting (BRL 3121)



Onderaanzicht

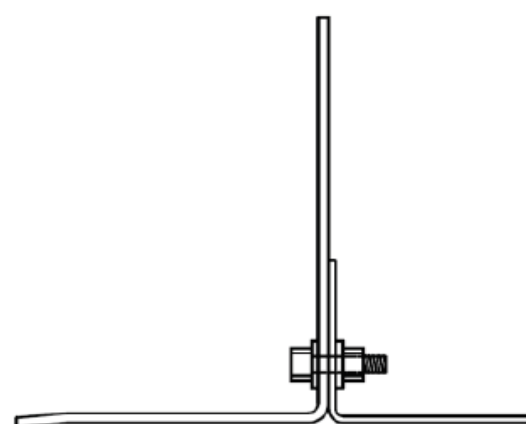
Voordelen:

- * Kant en klaar geleverd, direct te verwerken
- * Fraai afgewerkt, geen lelijke naad over de hele dagmaat.
- * Gemakkelijk schoon te maken en te onderhouden.
- * Gelast en constructief sterker. Kwaliteit discontinuu verzinkt!

Nadelen:

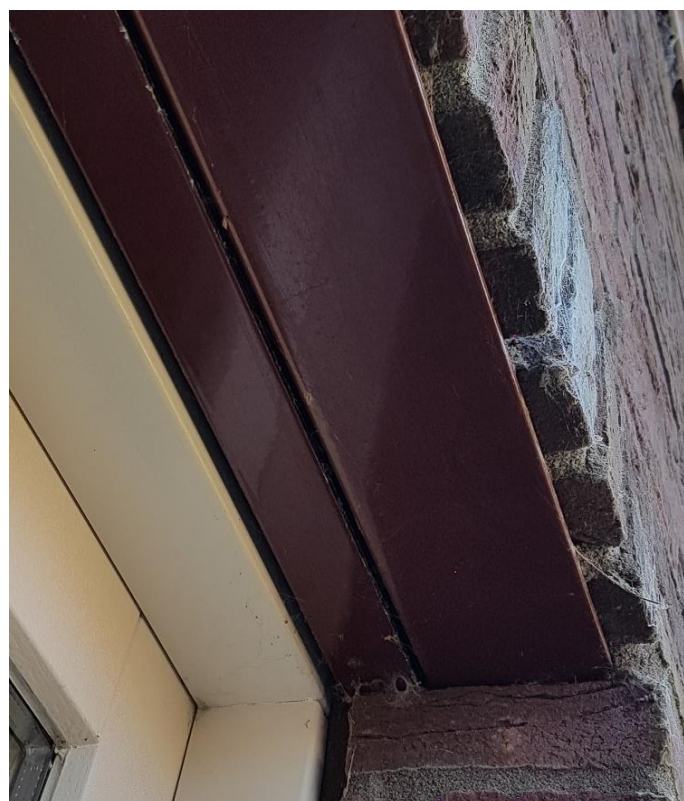
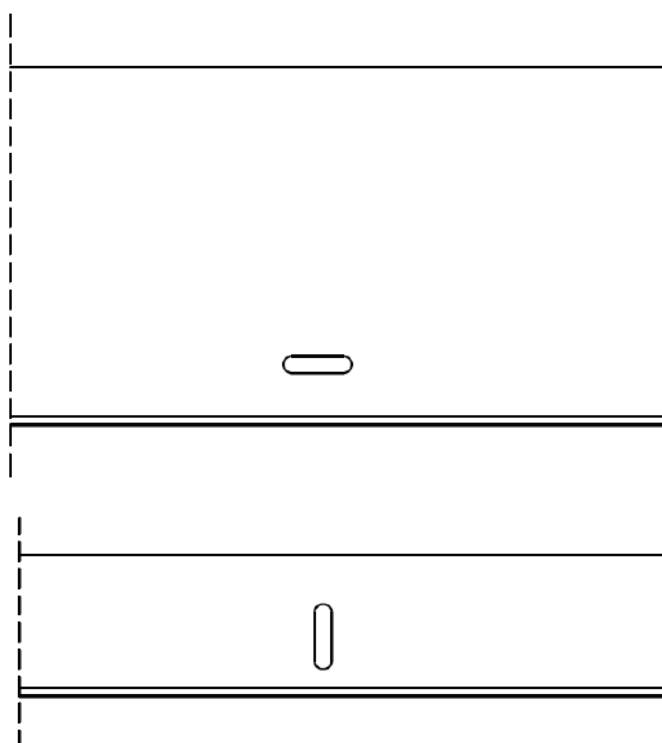
- * Door maattolerantie in plaatdikten zijn er lichte nokjes (25*5mm) tussen de ca. 500 tot 1000mm h.o.h. (afhankelijk van lengte en belasting) licht zichtbaar. Zie foto boven.

Losse spouwafsluiting met sleuf d.m.v. bouten



Let op!!

spouwafsluiting uit **sendzimir**
(**continuu**) verzinkt staal,
Geen 50 jaar levensduur
verwachting (BRL 3121)



Nadelen:

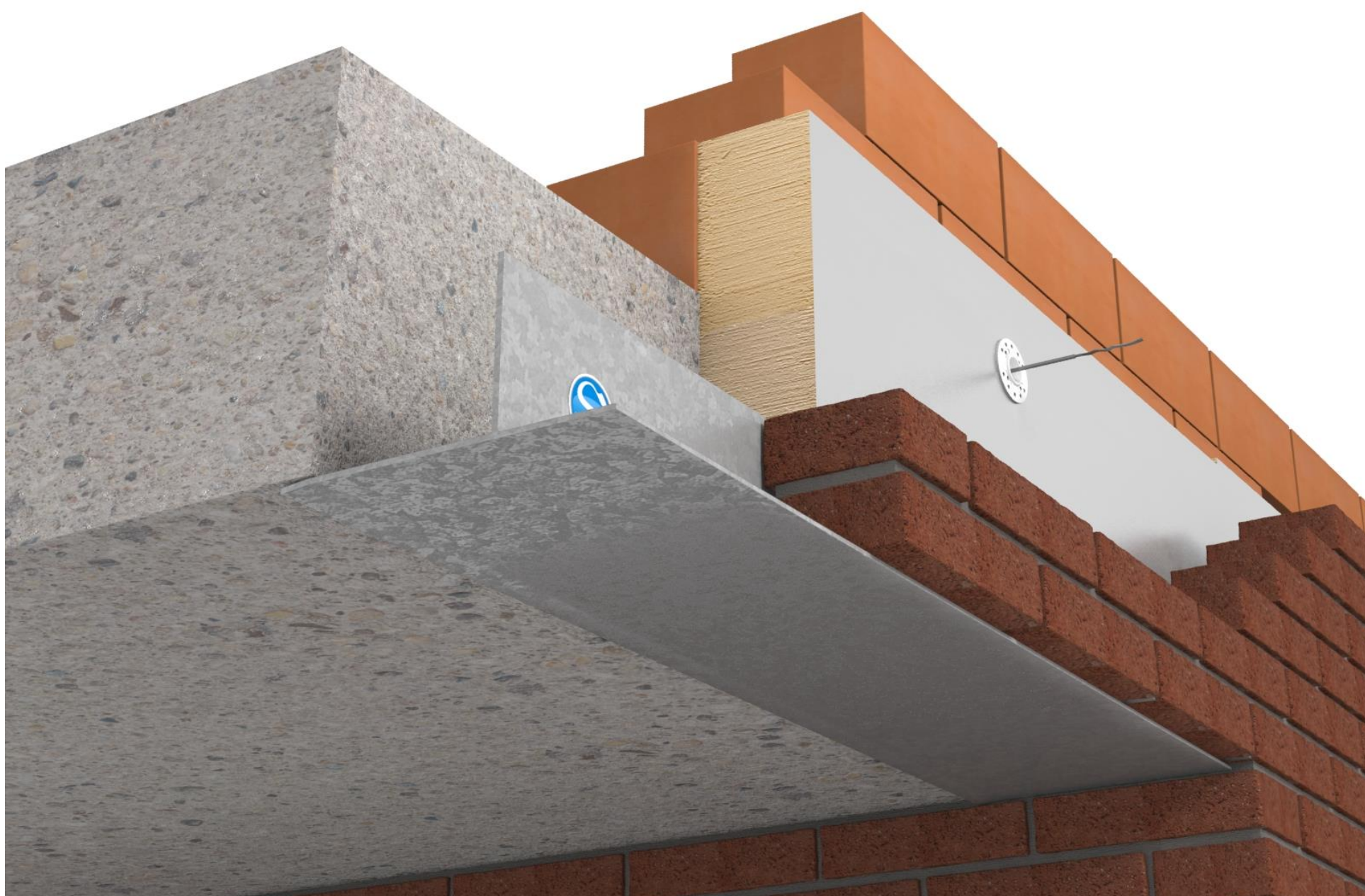
- * Meer arbeid. Beide delen moeten aan elkaar worden gemonteerd.
- * Deel spouwafsluiting is vaak sendzimir verzinkt met onbehandelde snijranden.
- * Lange naad over de volledige dagmaat
- * Moeilijk schoon te maken en vervuilend
- * Coating laag niet te herstellen bij onderhoud
- * Spouwafsluiting draagt niet bij aan de constructieve sterkte
- * Uitvoering met dun sendzimir verzinkt staal met snijranden = kortere levensduur

Volgens de constructieve producten regels is **CE** markering op stalen lateien verplicht vanaf 1 Juli 2013. Scaldex en Catnic hebben voor alle relevante producten de benodigde "Declaration of Performance" (Verklaring van prestaties) beschikbaar gesteld.

De Europese verordening constructieve producten (**EU No 305/2011**) eist dat de productie van stalen lateien moet voldoen aan de standaard **NEN-EN 845-2:2013+A1:2016** en voldoen aan de bijbehorende voorwaarden in bijlage ZA. Zie www.rijksoverheid.nl.

Scaldex en Catnic hebben voor de **CE**-markering een lange tijd zijn producten onafhankelijk laten testen door de universiteit van Glamorgan en SKG-IKOB. Dit betekent dat wij Scaldex kunnen garanderen dat onze producten de zekerheid bieden welke handelaren, bestekschrijvers en eindgebruikers nodig hebben.

Voor garantie is het vereist dat onze verwerkingsadviezen correct worden toegepast, deze kunt u vinden op onze website: www.scaldex.nl/downloads/montageadvies



Spouwafsluiting met vlakke onderplaat



Losse spouwafsluiting met sleuf d.m.v. bouten