

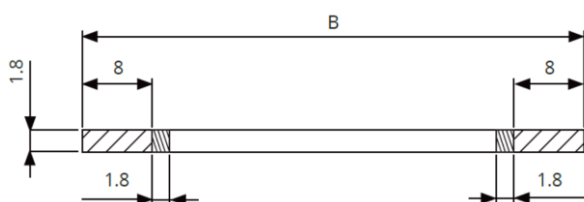
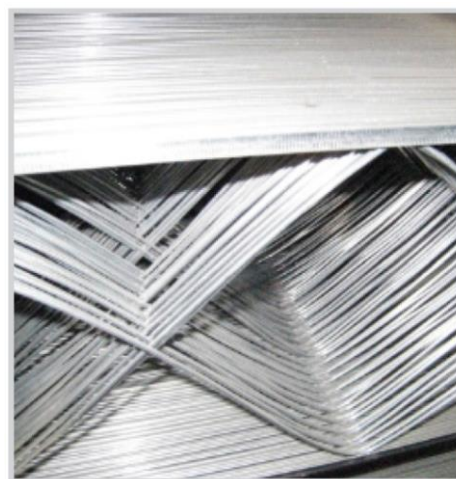


**scaldex**<sup>®</sup>  
Building Solutions

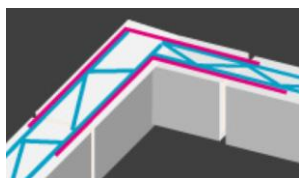
POSTBUS 929  
7400 AX DEVENTER  
T 0570 60 66 77  
F 0570 51 01 25  
INFO@SCALDEX.NL  
[WWW.SCALDEX.NL](http://WWW.SCALDEX.NL)

## Sigmafor verzinkt plat > SFP

Een Sigmafor hoekverbinding is een in L-vorm geplooid plat staafje met afmetingen 50 x 50 cm. De draad-kwaliteit en afmetingen ervan zijn identiek aan deze van de langsdraden van de platte Sigmafor. Ze worden gebruikt in combinatie met de platte Sigmafor voor hoek- en T-verbindingen zoals geschetst op de 2 afbeeldingen. Ter hoogte van deze hoeken verzekeren ze de continuïteit van de Sigmafor platte muurwapening.



B (mm)	Lengte (m)	Onderverpakking	Aantal pak
40	3,05	20	600
90	3,05	20	600
140	3,05	20	400
190	3,05	20	200



### Eigenschappen

EN 845-3:2003

Elasticiteitsgrens  $R_e$

Treksterkte  $R_m$

Treksterkte v/d laspunten

Zinklaag:

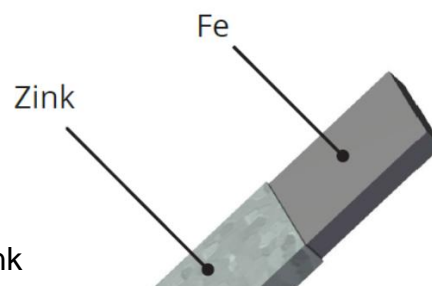
**CE**

500 MPa

550 MPa

> 2500N

Verzinkt met 80 gr/m<sup>2</sup> zink



**Alle documentatie  
kunt u downloaden**

**[www.scaldex.nl](http://www.scaldex.nl)**